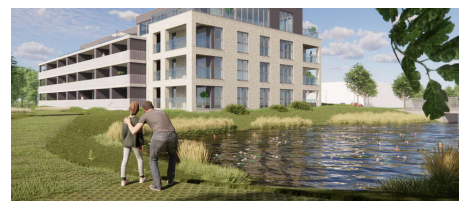
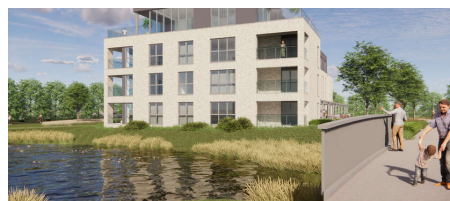


## Te koop - Appartement

€ 309.200

Lidostraat , 3970  
Leopoldebuurt

Ref. 6281783   

Aantal slaapkamers: 2

Aantal badkamers: 1

Beschikbaarheid: bij oplevering

Bew. opp.: 110m<sup>2</sup>

Terras opp.: 12m<sup>2</sup>

Buurt: Aan vaarwater

EPC: 28kwh/m<sup>2</sup>/j

Type beglazing: thermische en  
akoestische onderbreking

Type verwarming: warmtepomp

# Omschrijving

Door het grote succes van de eerste fase, starten we in 2023 ook met de verkoop van 30 moderne en energiezuinige appartementen van residentie Bakboord op de site van De Kom.

Deze 2° fase appartementen worden volgens de meest recente normen gerealiseerd en perfect geïntegreerd met de naastliggende appartementen.

Ook hier ligt de nadruk op veilig wooncomfort en de aanwezigheid van water en groen.

Eind 2025 verwelkomen deze appartementen hun nieuwe bewoners.

Dit appartement op de 1st verdieping van ruim 110 m2 bruto en een terras van 12 m2 is Oost - Zuid-Oost gericht en garandeert u een mooie lichtinval van 's ochtends tot de late namiddag.

Het appartement en terras kijkt uit op de vijverpartij en over het kanaal en heeft zicht op de omgeving van de jachthaven van Leopoldsburg.

Bij het appartement wordt een ondergrondse autostaanplaats en een ruime kelderberging mee verkocht.

De verkoop geschiedt onder de "Wet Breyne" en inclusief de kelderberging en de autostaanplaats komt het appartement op een prijs van 381.516,55 euro INCLUSIEF BTW op de constructieaandelen en de registratierechten op de grondaandelen - volgens afwerking binnen de budgetten zoals voorzien in het lastenboek. Eventuele meerafwerkingen zijn mogelijk.

---

## Financieel

Prijs: € 309.200,00

Onder BTW stelsel: Ja

Beschikbaarheid: Bij oplevering

## Gebouw

Bewoonbare oppervlakte: 110,00 m<sup>2</sup>

Verdiep: 2

Aantal verdiepingen: 4

Oppervlakte hoofdgebouw: 110 m<sup>2</sup>

Oriëntatie voorgevel: Zuidoosten

## Comfort

Lift: Ja

Air conditioning: Ja

## Energie

EPC score: 28 kWh/m<sup>2</sup>/jaar

EPC klasse: A

Dubbele beglazing: Ja

Type beglazing: Thermische en akoestische onderbreking

Type verwarming: Warmtepomp

Verwarming: Warmte terugwininstallatie

## Ligging

Buurt: Aan vaarwater, Aan water

## Terrein

Oriëntatie terras 1: Zuidoosten

## Indeling

Keuken: Ja, volledig geïnstalleerd

Badkamer type: Alle comfort

Terras: 12,00 m<sup>2</sup>

## Stedenbouw

Bestemming: Niet meegedeeld

Bouwvergunning: Niet meegedeeld

Verkavelingsvergunning: Niet meegedeeld

Voorkooprecht: Niet meegedeeld

Dagvaarding: Niet meegedeeld